

# セクショナル キッチン Sectional Kitchen

## デッキ水栓タイプ・BG40タイプ

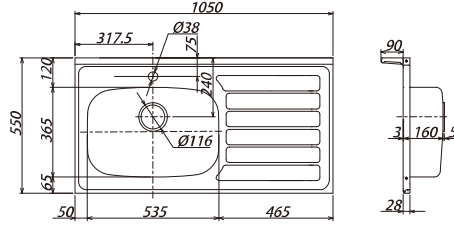
セクショナルキッチンの機能性を向上させる、  
ワンランク上のカウンタートップです。

### ■標準仕様

材質：SUS430系ステンレス  
板厚：トップ0.4mm、0.5mm、0.6mm  
シンク0.5mm、0.6mm、0.7mm  
トップの表面仕上げ：BA仕上げ

## デッキ水栓タイプ (Fタイプ)

デッキ水栓タイプは、水栓金具をカウンタートップから立ち上げるので  
システムキッチンのようなすっきりとしたデザインが特徴です。



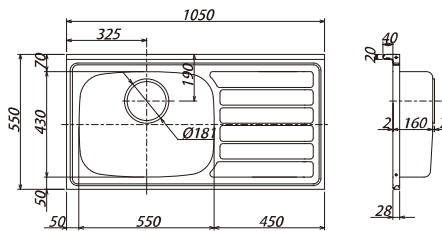
区分	品名略号	間口	奥行
Fタイプ	FDSS-600(535)	600	550
	FDSK-800(535) (L/R)	800	550
	FDSK-900(535) (L/R)	900	550
	FDSKC-1000(535) (L/R)	1000	550
	FDSKC-1050(535) (L/R)*	1050	550
	FDSKC-1100(535) (L/R)	1100	550
	FDSKC-1200(535) (L/R)	1200	550

\*写真・図面掲載



## BG40タイプ (Fタイプ)

BG40タイプは、壁だし水栓の位置を変えずに、  
カウンタートップの高さを5センチ上げられるのでリフォームに最適です。



区分	品名略号	間口	奥行
Fタイプ	BSS-600	600	550
	BSS-750	750	550
	BSK-900 (L/R)	900	550
	BSKC-1000 (L/R)	1000	550
	BSKC-1050 (L/R)*	1050	550

\*写真・図面掲載

区分	品名略号	間口	奥行
Fタイプ	BSKC-1100 (L/R)	1100	550
	BSKC-1200 (L/R)	1200	550
	BLRC-1700 (AD)	1700	550
	BLRC-1800 (AD)	1800	550

詳細図面・サイズをご希望の方はお気軽にお申し付けください。

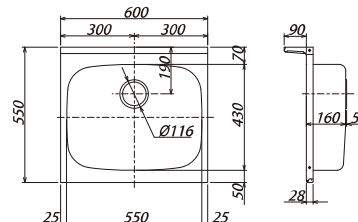
# セクショナル キッチン Sectional Kitchen

使いやすいベーシックなカウンタートップ

ガス台、調理台と組み合わせて  
用途に合わせたバリエーションが可能です。

## Fタイプ

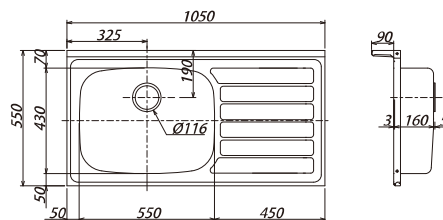
◎単槽



区分	品名略号	間口	奥行
Fタイプ	FSS-600 *	600	550
	FSS-750	750	550
	FSS-1000	1000	550

\*写真・図面掲載

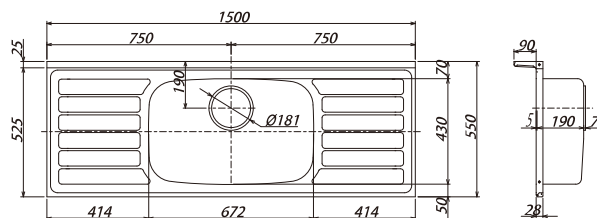
◎方袖



区分	品名略号	間口	奥行
Fタイプ	FSK-900 (L/R)	900	550
	FSKC-1000 (L/R)	1000	550
	FSKC-1050 (L/R) *	1050	550
	FSKC-1100 (L/R)	1100	550
	FSKC-1200 (L/R)	1200	550
	FLKC-1200 (L/R)	1200	550

\*写真・図面掲載

◎両袖

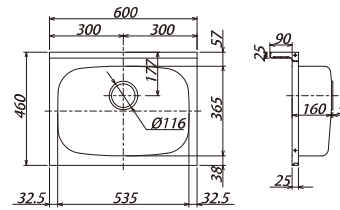


区分	品名略号	間口	奥行
Fタイプ	FLRC-1500 *	1500	550
	FLRC-1700	1700	550
	FLLRC-1700	1700	550
	FLRC-1800	1800	550

\*写真・図面掲載

## S タイプ

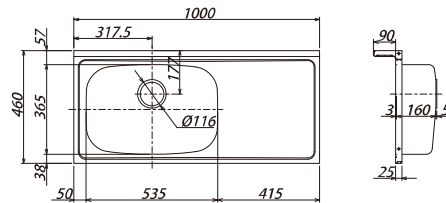
◎単槽



区分	品名略号	間口	奥行
S タイプ	SS-600X460*	600	460

\*写真・図面掲載

◎方袖



区分	品名略号	間口	奥行
S タイプ	SK-800X460	800	460
	SK-800X460(450)(L/R)	800	460
	SK-900X460 (L/R)	900	460
	SK-1000X460 (L/R)*	1000	460
	SK-1200X460 (L/R)	1200	460

\*写真・図面掲載

詳細図面・サイズをご希望の方はお気軽にお申し付けください。

# セクショナル キッチン Sectional Kitchen

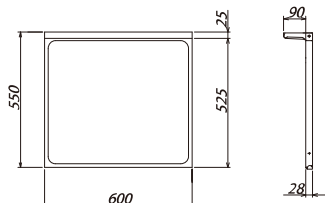
調理台トップ・隅調理台トップ・ガス台トップ

シンクトップと組み合わせてお使いください。

■標準仕様  
材質：SUS430系ステンレス  
板厚：0.4mm、0.6mm  
トップの表面仕上げ：BA仕上げ

## 調理台用トップ

◎ FST

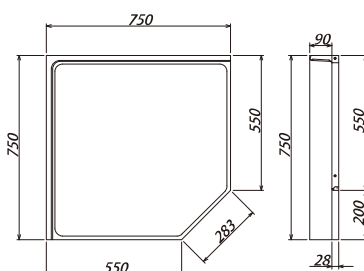


区分	品名略号	間口	奥行
Fタイプ	FST-300	300	550
	FST-450	450	550
	FST-600*	600	550
	FST-700	700	550

\*写真・図面掲載

## 隅調理台用トップ

◎ FCT

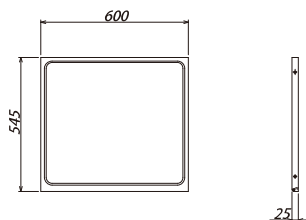


区分	品名略号	間口	奥行
Fタイプ	FCT-750*	750	550

\*写真・図面掲載

## ガス台用トップ

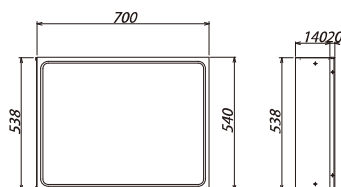
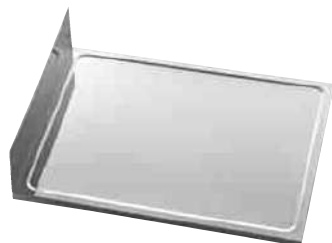
◎ FSG



品名略号	間口	奥行
FSG-600*	600	545
FSG-700	700	545
FSG-1000	1000	545

\*写真・図面掲載

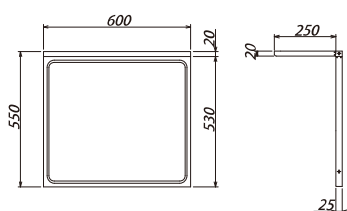
◎ KG(公団型)



品名略号	間口	奥行
KG-600	600	450
KG-600	600	540
KG-700	700	450
KG-700*	700	540

\*写真・図面掲載

◎ FBG(バック付)



品名略号	間口	奥行
FBG-600*	600	550
FBG-700	700	550

\*写真・図面掲載