

コンパクト・キッチン Compact Kitchen

限られたキッチンスペースやサブキッチン用に活躍するコンパクトタイプです。

二世帯住宅、セカンドキッチン、リフォーム等に最適なサイズと種類です。
シンク周りのリップ形状を見直し、水じまいがさらに良くなりました。

段落ちタイプ CKGNタイプ

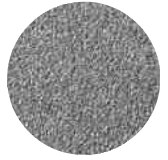
◎カウンター



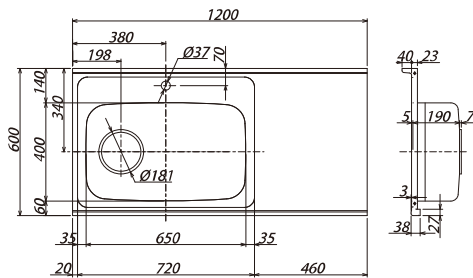
◎防熱板



◎段落ちガス台

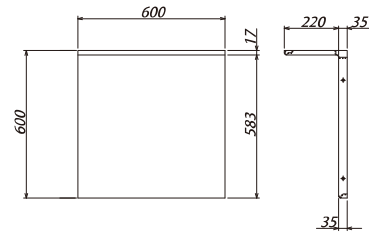
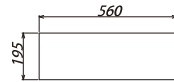


銀河エンボス



■標準仕様

材質：SUS304系ステンレス
板厚：トップ0,6mm シンク0,7mm
トップの表面仕様：銀河エンボス



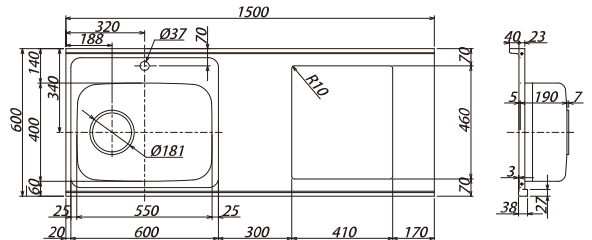
区分		間口	奥行	シンク幅
段落ちタイプ	CKGN- 900 (L/R)	900	600	550
	CKGN-1050 (L/R)	1050	600	550
	CKGN-1200 (L/R) *	1200	600	650
	CKGN-1350 (L/R)	1350	600	650
	CKGN-1500 (L/R)	1500	600	650



*写真・図面掲載

ビルトインタイプ CKGT・CKGR・CKGSタイプ

◎カウンター



□=ガスコンロ 開口(289×289) ㊦=ガスコンロ 開口(410×460) ㊧=ガスコンロ 開口(560×460)

区分		間口	奥行	シンク幅	ガスコンロ開口寸法 (mm)	
ビルドインタイプ	CKG□-1200 (L/R)	1200	600	650	289×289	—
	CKG□-1500 (L/R) *	1500	600	650	410×460	289×289
	CKG□-1650 (L/R)	1650	600	650	560×460	410×460
	CKG□-1800 (L/R)	1800	600	650	560×460	—
	CKG□-1950 (L/R)	1950	600	650	560×460	—

*写真・図面掲載